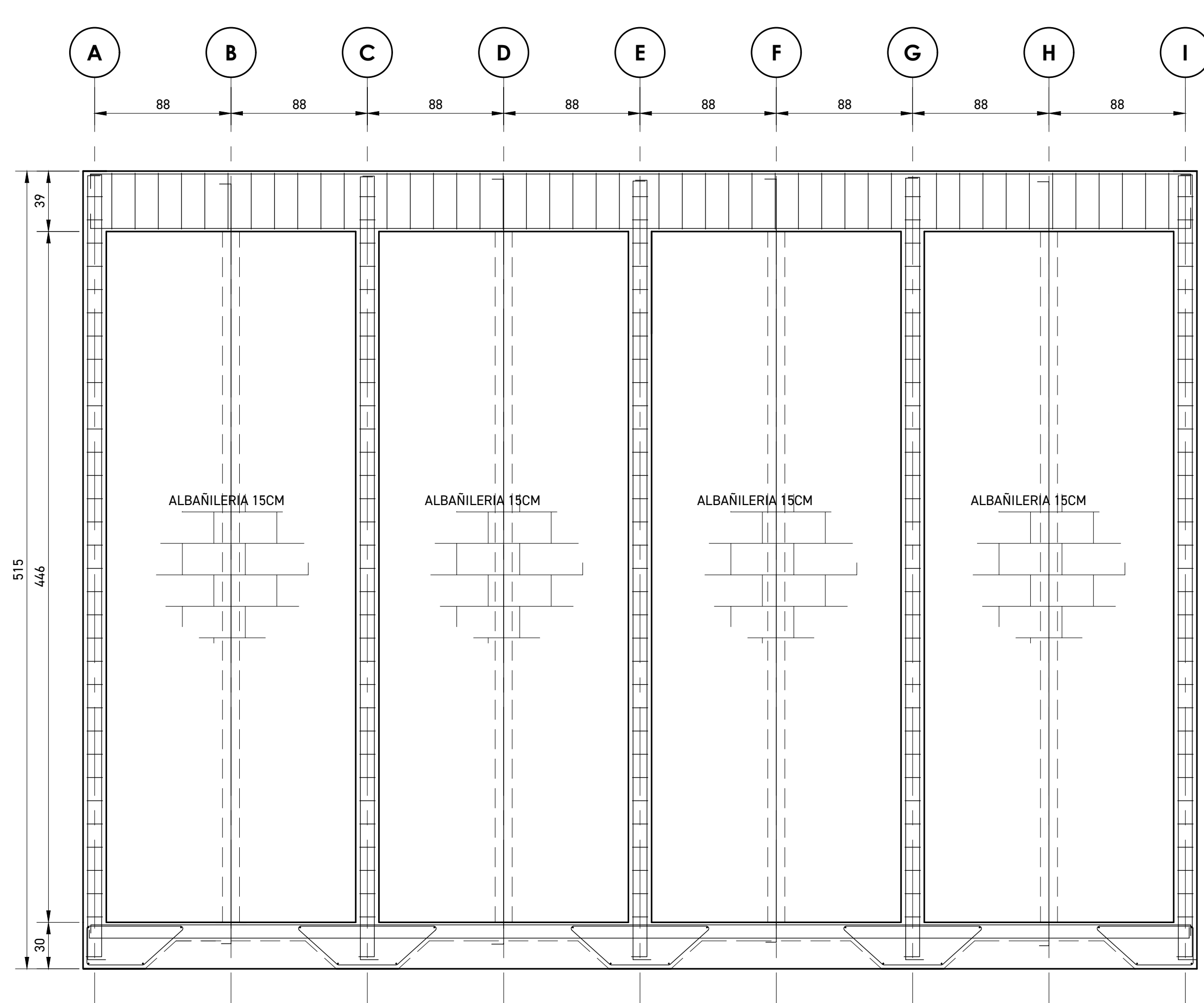
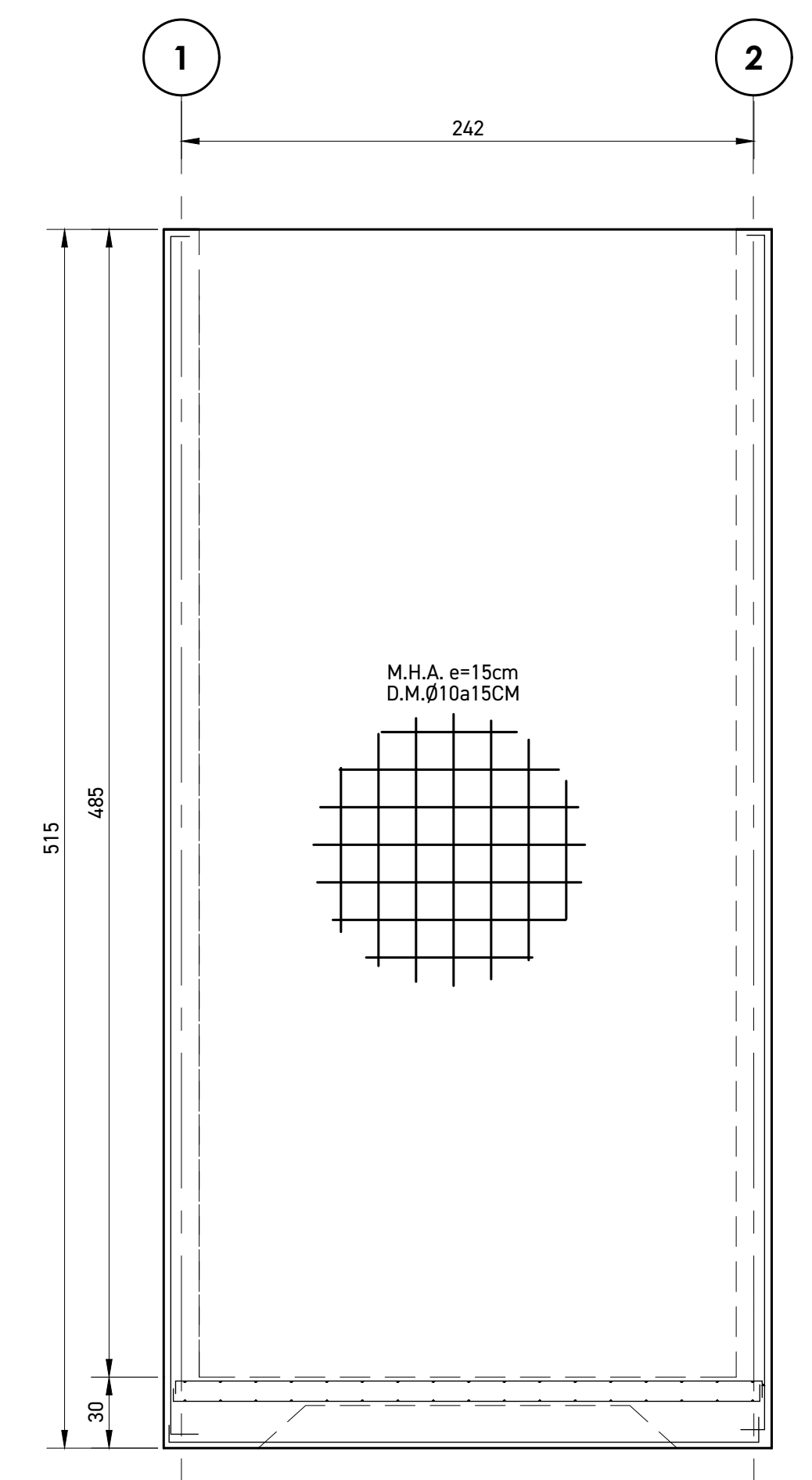


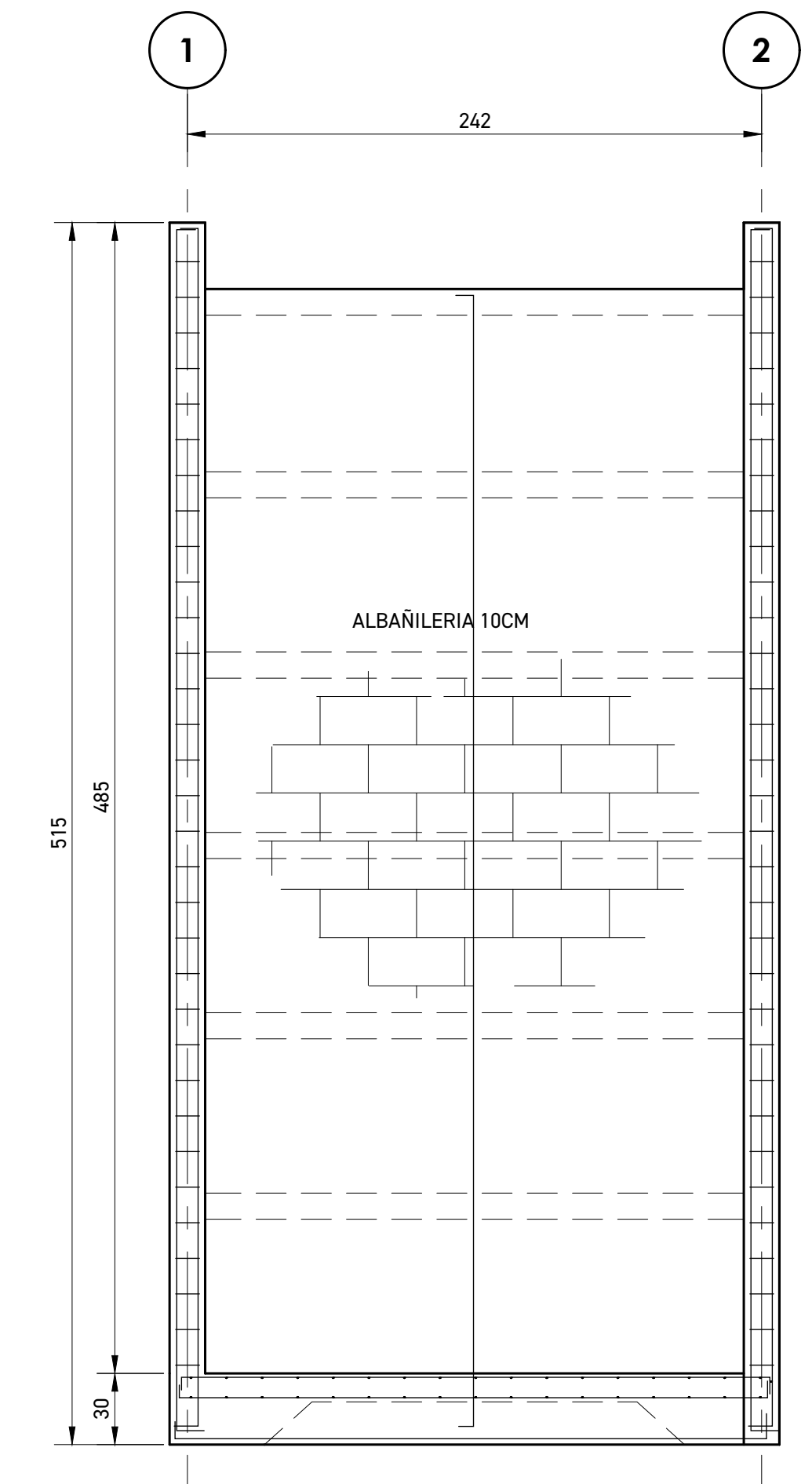
1 EJE ESTRUCTURAL 1
ELEVACION
ESC 1 : 25



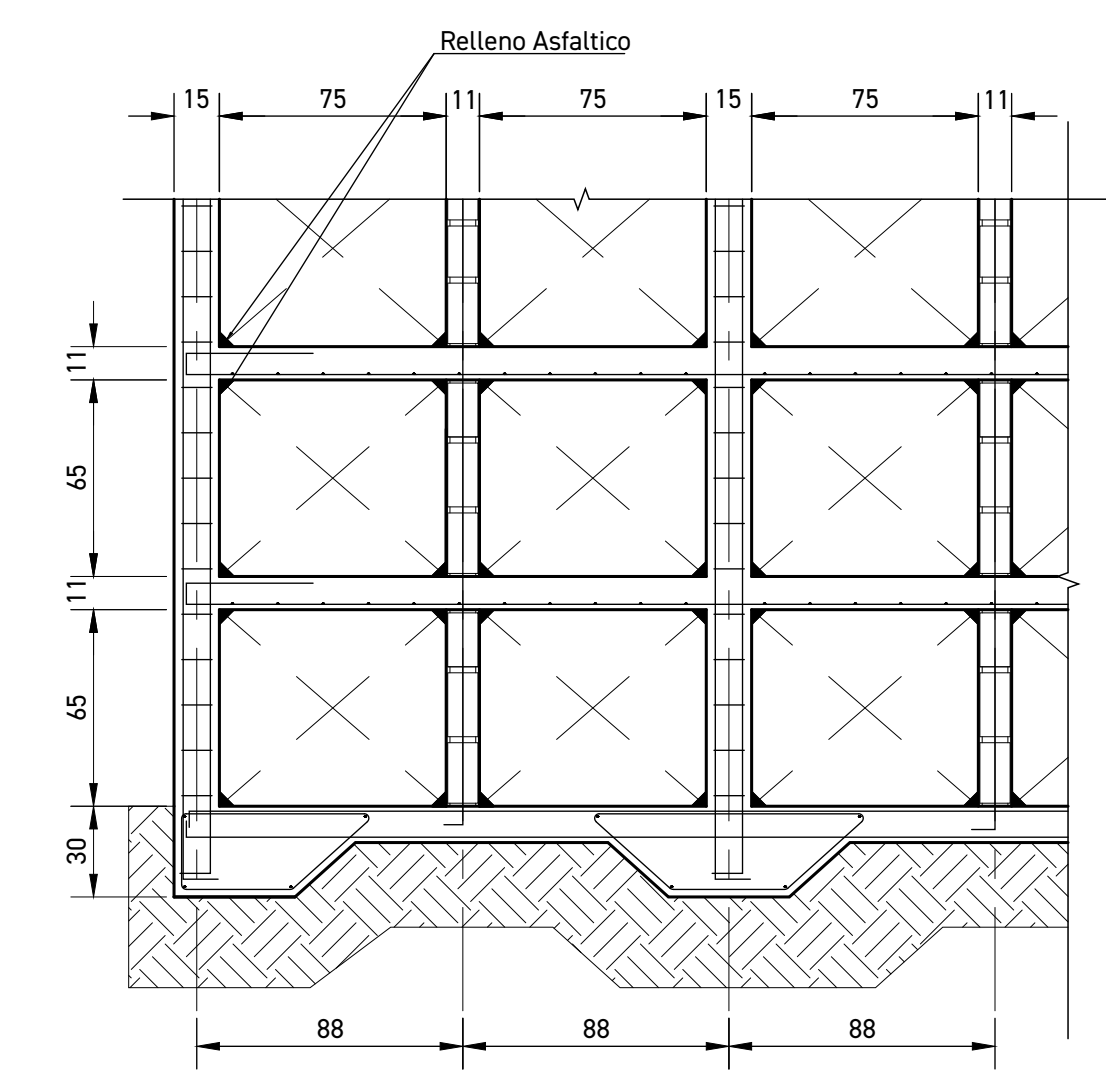
2 EJE ESTRUCTURAL 2
ELEVACION
ESC 1 : 25



A EJE ESTRUCTURAL A-I
ELEVACION
ESC 1 : 25



C EJE ESTRUCTURAL C-G-H
ELEVACION
ESC 1 : 25



B CORTE ESTRUCTURAL B
DETALLE
ESC 1 : 25

NOTAS GENERALES

- HORMIGON: G-25
- ACERO: A63-42H
- BLOQUE CEMENTO COMPRIMIDO TIPO A e=15..
- OBTENER EL 95 % DE LA D.M.C.S. OBTENIDA DEL PROCTOR.
- BASE ESTABILIZADA COMPACTADA CBR > 60%
- MORTERO DOSIFICACION 1:3

Ilustre
Municipalidad de Iquique
DEPARTAMENTO DE ESTUDIOS DE ARQUITECTURA E INGENIERIA

REPRESENTANTE LEGAL ILUSTRE MUNICIPALIDAD DE IQUIQUE 692010.300-1

MAURICIO SORIA MACCHIAVELLO
ALCALDE

DIRECTOR DE SECOPLAC

ROBERTO BERRIOS MANCILLA

INGENIERO CALCULISTA:

ROBIN TOLEDO BUSTOS

PROYECTO:
"AMPLIACION NICHOS CEMENTERIO Nº3"

CONTENIDO:
-UBICACION
-PLANO GENERAL CEMENTERIO
-PLANTA, ELEVACION Y CORTE A - A

UBICACIÓN : AV. SALVADOR ALLENDE Nº1010

COMUNA : IQUIQUE

PROVINCIA : IQUIQUE FECHA : jun./2024

REVISIÓN : FEB 2024 NORTE :

DIBUJÓ : G.ZAMBRANO

ESCALA : INDICADAS

LAMINA : A103

INGENIERO - MUNICIPALIDAD DE IQUIQUE DEPARTAMENTO DE ESTUDIOS DE ARQUITECTURA E INGENIERIA
PÁG. Nº 01/02